
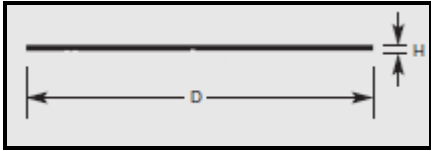



## Podložka H. MM 2,5

Kód zboží	Typ terče	D	H	Balení (ks)
24-1-03	Podložka H. MM 2,5	150	2,5	300/500/1000
				

Popis	<p>Pro korekci a správné usazení dlažby doporučujeme použití speciálních kruhových vyrovnávacích podložek Ø 150 mm s výškou „h“ 2,5 mm. Vyrovnávací podložky lze použít v kombinaci se všemi typy podložek pevných či rektifikačních. Kruhové podložky lze snadno dělit a tak usadit i pouze ¼ mezi podložku a dlažbu. Jsou vyrobeny z polypropylenu.</p>
	<p>Plastové podložky a vyrovnávací gumové podložky jsou vyrobeny z materiálů s vysokou mechanickou odolností vůči hydrofyzikálnímu namáhání. Zaručují dlouhodobou životnost a trvanlivost vůči klimatickým podmínkám, UV záření a náhlým změnám teplot (od -40 °C do +75°C).</p> <p>Podložky jsou vyrobené z recyklovaných materiálů a znovu recyklovatelné.</p> 

### GB SPOL, s.r.o.,

Poradenství a prodej:  
 Staničná 1492, 023 02 Krásno nad Kysucou  
 Slovenská republika  
 Tel. +421 918 772 423  
 E-mail: [gbspol@gbspol.sk](mailto:gbspol@gbspol.sk)  
[www.gbspol.sk](http://www.gbspol.sk)

### GB SPOL, s.r.o.

Poradenství a prodej:  
 MPM Logistic, s.r.o.  
 Politických vězňů 1233, 251 01 Říčany  
 Česká republika  
 Tel. +420 702 075 663, +420 323 601 295  
 E-mail: [gbspol@gbspol.cz](mailto:gbspol@gbspol.cz)  
[www.gbspol.cz](http://www.gbspol.cz)

### TERASY A BALKÓNY

V dnešní době součástí téměř každé budovy tvoří terasy. Jsou nejen architektonickým prvkem, ale hlavně provozním využitím nových prostor na střešních konstrukcích. Vybudováním terasy na střešní konstrukci získáme nové možnosti, jak trávit volný čas. Není výjimkou, kdy na střešní konstrukci máme kavárny, restaurace, zimní zahrady, ale také i venkovní bazén. Celý venkovní prostor terasy se řeší komplexně již v době přípravy projektu, kde je již navrženo pro jaký účel a využití terasa má být.

Námi nabízený systém pro vybudování terasy na střešní konstrukci se skládá z kvalitního hydroizolačního systému, speciálních podstavců a podložek a finálního pokrytí teras např. betonovou či jinou dlažbou např. GRES, deckingem z okrasného dřeva nebo WPC.

Na konstrukce teras jsou kladeny vysoké požadavky. Terasy a balkóny jsou vystaveny vyššímu riziku poškození konstrukce klimatickými podmínkami dané lokality.

Výběr vhodné tepelné izolace a hydroizolačního systému je nejdůležitější. Tepelnou izolaci je nutné vybírat tak, aby byla schopna přenést bez deformace a poškození zatížení dalších terasových vrstev.

Nejdůležitější je především zajištění vodotěsné funkce. Nedostatečný spád pro odtok dešťové vody může být jednou z příčin zatékání do konstrukce.

#### Pro hydroizolace nabízíme kvalitní rakouské materiály:

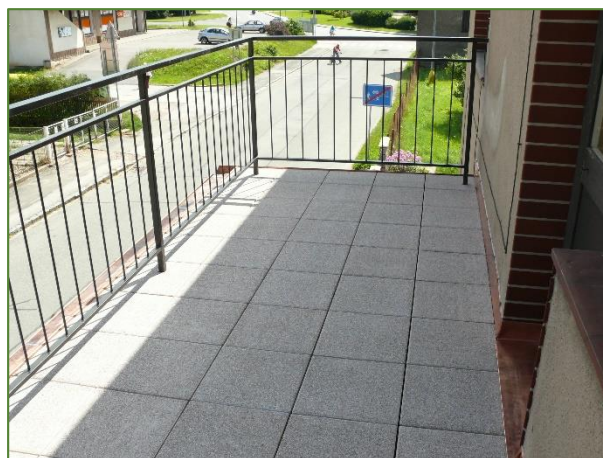
Samolepicí asfaltové pásy TEC SK Strip

Jednosložkové tekuté hydroizolační stěrky ELASTODICHT

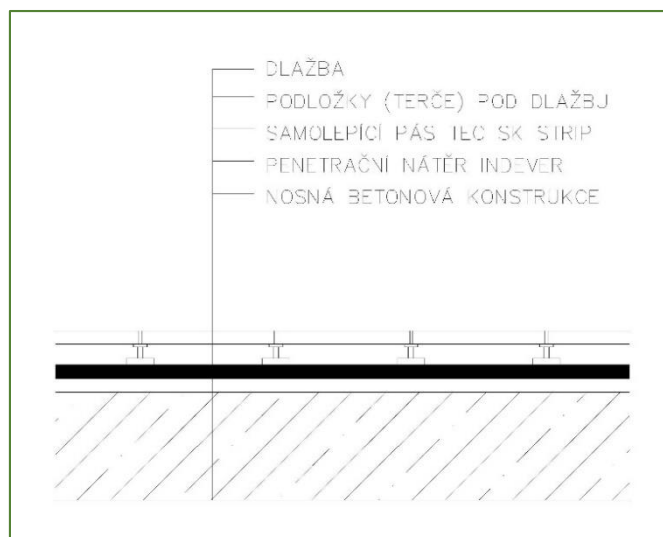
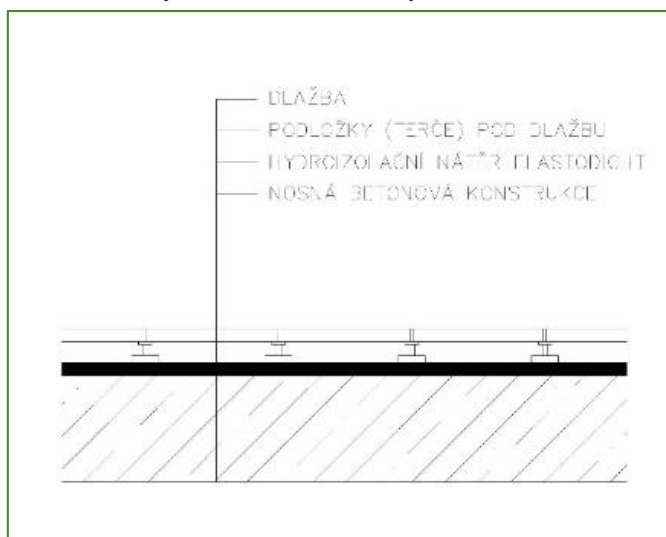
Pro uchycení roštu nebo dlažby doporučujeme použití kvalitních podložek a výškově stavitelných terčů s vysokou únosností a stabilitou.

Součástí systému jsou hliníkové ukončovací profily, které zabraňují pohybu dlažby.

Pro finální pokrytí teras doporučujeme od předních výrobců a dodavatelů dlažbu nebo decking.



Příklady skladeb terasového systému:



#### GB SPOL, s.r.o.,

Poradenství a prodej:  
Staničná 1492, 023 02 Krásno nad Kysucou  
Slovenská republika  
Tel. +421 918 772 423  
E-mail: [gbspol@gbspol.sk](mailto:gbspol@gbspol.sk)  
[www.gbspol.sk](http://www.gbspol.sk)

#### GB SPOL, s.r.o.

Poradenství a prodej:  
MPM Logistic, s.r.o.  
Politických vězňů 1233, 251 01 Říčany  
Česká republika  
Tel. +420 702 075 663, +420 323 601 295  
E-mail: [gbspol@gbspol.cz](mailto:gbspol@gbspol.cz)  
[www.gbspol.cz](http://www.gbspol.cz)