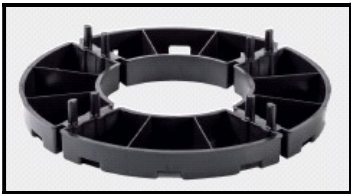
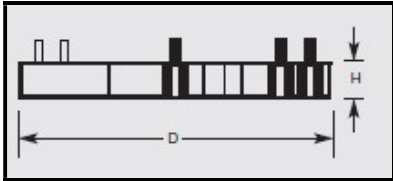

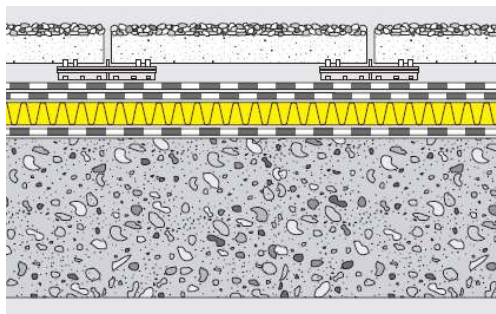
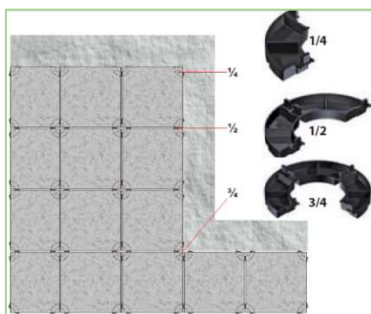


Terč pevný H. MM 15

Kód zboží	Typ terče	D	H	Balení (ks)
24-1-15	Terč pevný H. MM 15	150	15	250
				

Použití	Realizace střešní terasy je nyní jednodušší díky použití speciálních podstavců. Terasy z betonové či porcelánové dlažby, přírodního kamene, z exotického dřeva nebo dřevopolymeru WPC vybudované na speciálních plastových podložkách bez použití stavebních hmot jsou nejlepším řešením z hlediska efektivnosti a dlouhodobé funkčnosti.
Popis	Podložky jsou kruhového tvaru Ø 150 mm, s různou výškou „H“ a distančními výstupky určující šířku spáry mezi dlaždicemi a zabraňují pohybu. Podložky lze snadno dělit na půlky a čtvrtky pro aplikaci v místech detailů (rohy a kouty). Všechny podložky jsou modulární a lze je stohovat tak, aby se docílila potřebná výška terasy. Položená dlažba tak nespočívá celou plochou na podkladu. Umožňuje odvětrání střešní konstrukce a odtok vody po hydroizolaci či podkladu i při větších deštích. Samozřejmostí je snadné čištění a údržba položené terasy. Terasové podložky jsou vyrobeny z materiálů s vysokou mechanickou odolností vůči hydrofyzikálnímu namáhání. Základna terasových podložek je vyrobena z HDPE. Zaručují dlouhodobou životnost a trvanlivost vůči klimatickým podmínkám, UV záření a náhlým změnám teplot. Terče jsou vyrobené z recyklovaných materiálů a znovu recyklovatelné. 
Výhody	<ul style="list-style-type: none"> • Suchá pokládka dlažby na podložky je ekonomicky méně náročná oproti mokrému způsobu pokládky • Pokládka nevyžaduje žádné speciální požadavky na klimatické podmínky a podkladní konstrukci • Snadná a rychlá aplikace • Snadné vyrovnání podkladu pomocí vyrovnávacích nebo klínových podložek • Zamezení vzniku trhlin v konstrukci vlivem objemových změn materiálů • Povrch je vodopropustný - netvoří se kaluže, zajištění odtoku vody po podkladu • Dlouhá trvanlivost
Příprava povrchu	Před pokládkou velkoformátové dlažby na podložky musí být vyřešeny všechny volné hrany balkonů a teras. Pro tento účel doporučujeme použití hliníkových úhelníkových ukončovacích profilů, které tyto oblasti účinně chrání a tvoří čisté ukončení. V případě nefunkční hydroizolační vrstvy, povrch podkladní konstrukce balkónu doporučujeme ošetřit hydroizolačním nátěrem ELASTODICHT nebo pomocí samolepícího pásu TEC SK Strip. Takto připravený povrch již nepotřebuje žádnou další úpravu a můžeme začít s realizací pokládky dlažby na podložky.



GB SPOL, s.r.o.
 Poradenství a prodej:
 Staničná 1492, 023 02 Krásno nad Kysoucou
 Slovenská republika
 Tel. +421 918 772 423
 E-mail: gbspol@gbspol.sk
www.gbspol.sk

GB SPOL, s.r.o.
 Poradenství a prodej:
 MPM Logistic, s.r.o.
 Politických vězňů 1233, 251 01 Říčany
 Česká republika
 Tel. +420 702 075 663, +420 323 601 295
 E-mail: gbspol@gbspol.cz
www.gbspol.cz

TERASY A BALKÓNY

V dnešní době součástí téměř každé budovy tvoří terasy. Jsou nejen architektonickým prvkem, ale hlavně provozním využitím nových prostor na střešních konstrukcích. Vybudováním terasy na střešní konstrukci získáme nové možnosti, jak trávit volný čas. Není výjimkou, kdy na střešní konstrukci máme kavárny, restaurace, zimní zahrady, ale také i venkovní bazén. Celý venkovní prostor terasy se řeší komplexně již v době přípravy projektu, kde je již navrženo pro jaký účel a využití terasa má být.

Námi nabízený systém pro vybudování terasy na střešní konstrukci se skládá z kvalitního hydroizolačního systému, speciálních podstavců a podložek a finálního pokrytí teras např. betonovou či jinou dlažbou např. GRES, deckingem z okrasného dřeva nebo WPC.

Na konstrukce teras jsou kladeny vysoké požadavky. Terasy a balkóny jsou vystaveny vyššímu riziku poškození konstrukce klimatickými podmínkami dané lokality.

Výběr vhodné tepelné izolace a hydroizolačního systému je nejvýše důležité. Tepelnou izolaci je nutné vybírat tak, aby byla schopna přenést bez deformace a poškození zatížení dalších terasových vrstev.

Nejdůležitější je především zajištění vodotěsné funkce. Nedostatečný spád pro odtok dešťové vody může být jednou z příčin zatékání do konstrukce.

Pro hydroizolace nabízíme kvalitní rakouské materiály:

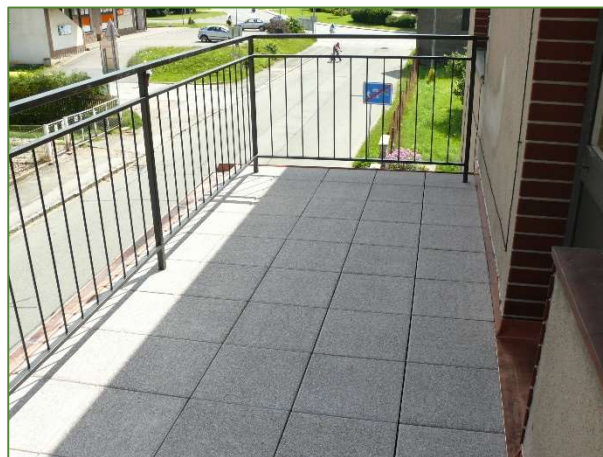
Samolepicí asfaltové pásy TEC SK Strip

Jednosložkové tekuté hydroizolační stěrky ELASTODICHT

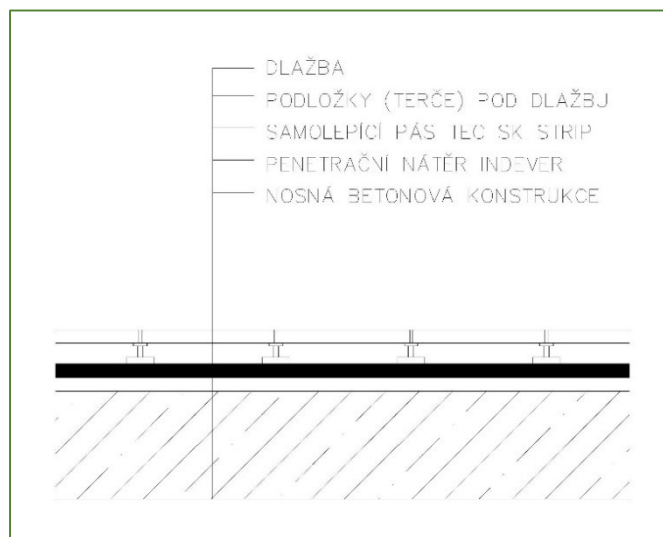
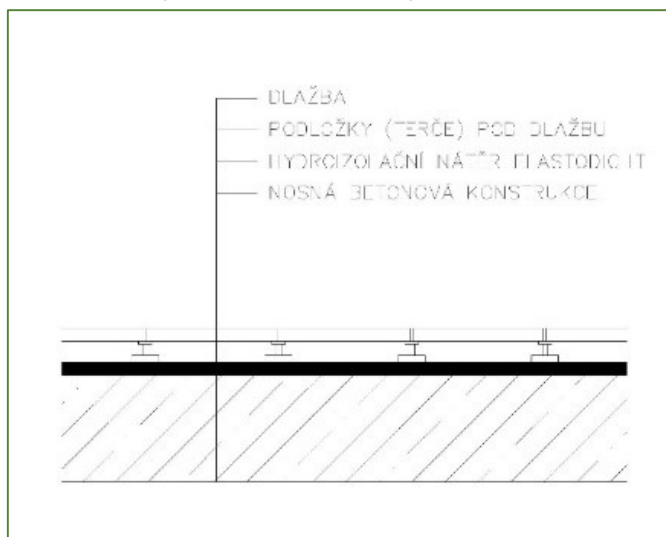
Pro uchycení roštu nebo dlažby doporučujeme použití kvalitních podložek a výškově stavitelných terčů s vysokou únosností a stabilitou.

Součástí systému jsou hliníkové ukončovací profily, které zabraňují pohybu dlažby.

Pro finální pokrytí teras doporučujeme od předních výrobců a dodavatelů dlažbu nebo decking.



Příklady skladeb terasového systému:



GB SPOL, s.r.o.,

Poradenství a prodej:
Staničná 1492, 023 02 Krásno nad Kysoucou
Slovenská republika
Tel. +421 918 772 423
E-mail: gbspol@gbspol.sk
www.gbspol.sk

GB SPOL, s.r.o.

Poradenství a prodej:
MPM Logistic, s.r.o.
Politických vězňů 1233, 251 01 Říčany
Česká republika
Tel. +420 702 075 663, +420 323 601 295
E-mail: gbspol@gbspol.cz
www.gbspol.cz